



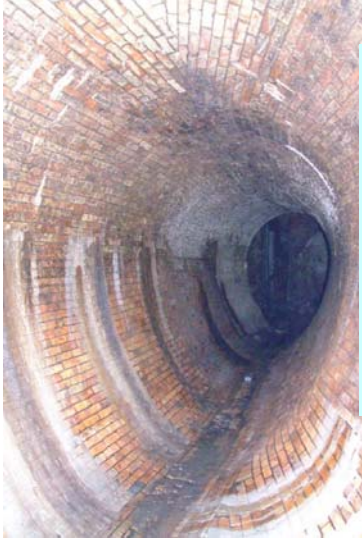
Le opere idrauliche per **l'utilizzo delle risorse e la difesa del territorio**,



in scenari di **cambio d'uso del territorio, mutamento climatico, crescita demografica e crisi economica**,



possono svolgere in maniera parzialmente o totalmente inattesa la loro funzione causando **danno economico e pregiudizio alla vita umana**.



L'analisi di rischio idraulico è svolta su base statistica e idraulica al fine della **previsione, soluzione contenimento e gestione delle crisi idriche (inondazioni, siccità, incendi...)**

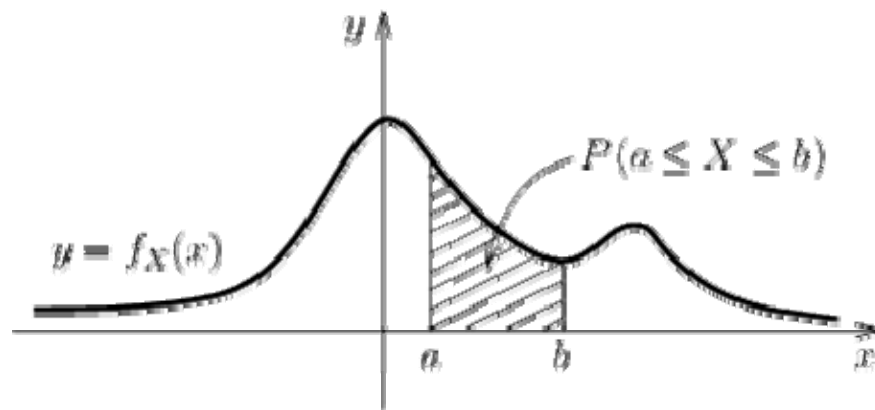


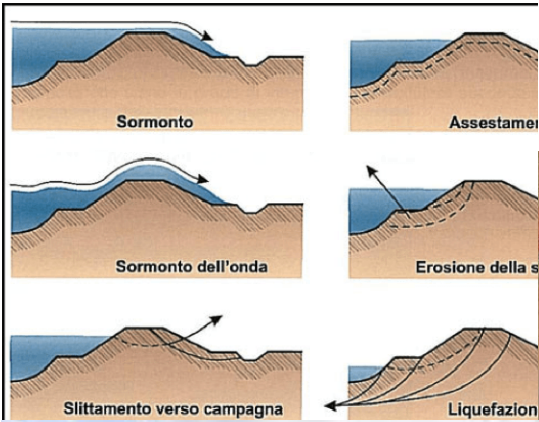
RISCHIO IDRAULICO

Prof. N. URSINO



Rischio idraulico = Probabilità di fallanza di un opera idraulica (di difesa o di utilizzo) o di un sistema idraulico naturale





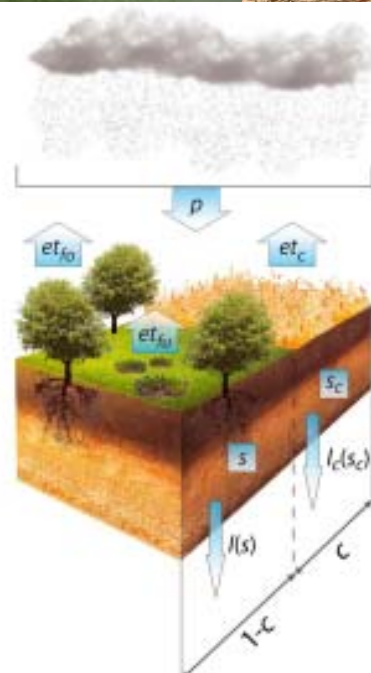
Opere di difesa



Opere di utilizzo



Sistemi idraulici



SYLLABUS

Contenuti del corso

1. Processi rilevanti nella gestione delle risorse idriche e nelle costruzioni idrauliche
2. Incertezza ed approccio statistico all'aleatorietà
3. Modelli per la valutazione del rischio idraulico

SYLLABUS

Modalita' di esame

Scritto (S) e orale (O)

Esercitazioni (E) verranno proposte durante il corso per sviluppare la capacità di analisi e risoluzione dei problemi di rischio idraulico e contestualmente assimilare gli elementi teorici presentati a lezione.

Criteri di valutazione

Conoscenze acquisite (S/O)

Capacità di applicazione di metodi e modelli per l'analisi di rischio idraulico (S)

Capacità di analisi e risoluzione di un problema (Eventuali esercitazioni)

Capacità di formulazione di modelli di rischio idraulico (E)